

# Lezione 4 - PRONUNCIA

## COSA IMPARIAMO:

- NOZIONI BASE DI FONOLOGIA E PRONUNCIA
- GRUPPI DI LETTERE
- LE CONSONANTI DOPPIE
- NOMI DI ANIMALI

ORTOGRAFIA E PRONUNCIA

LESSICO

Guarda questo video disponibile sul canale Youtube di Belpaese: (Mire este video disponible en el canal de Youtube de Belpaese)

**YOUTUBE - Belpaese.cursodeitaliano - Aprender italiano con dibujos - PRONUNCIA**

1. Quante persone sono presenti nel video? Scegli la risposta corretta:  
¿Cuántas personas hay en el video? (Elija la respuesta correcta)

- UNA - DUE- TRE - QUATTRO - CINQUE - SEI - SETTE- OTTO



## NOZIONI BASE DI FONOLOGIA E PRONUNCIA NELLA LINGUA ITALIANA

● **C, g** hanno:

un suono dolce	un suono duro
davanti alle vocali <b>e, i</b> : ► <i>cedro, genio, cibo, gita</i>	davanti alle vocali <b>a, o, u</b> : ► <i>casa, collo, cucchiaio, gallo, gonna, gusto</i>
	davanti a un'altra consonante: ► <i>cresta, grigio, chiamare, ghiaccio, ghepardo</i>
	alla fine di una parola: ► <i>toc toc, boing</i>

● L'**h** è muta: ► *hobby, hamburger / ho, hai, ha, hanno / ehi, ahi, ah, ahimè / chimica, ghiacciaio.*

● La **qu** si pronuncia come **cu + vocale**. In caso di dubbio sull'uso di **c/qu** si consiglia di ricorrere al dizionario (*cuore / quadrato*): ► *questo, quasi.*

### NOCIONES BÁSICAS DE FONOLÓGÍA Y PRONUNCIACIÓN EN EL LENGUA ITALIANA

Las letras C y G tienen un sonido suave delante de las vocales E e I, y un sonido fuerte delante de las vocales A, O y U, delante de otra consonante o al final de una palabra.

La letra H guarda silencio.

La QU se pronuncia como CU + una vocal

● La **j** si pronuncia:

<b>i in</b>	<b>g dolce in</b>
<i>junior, Jacopo</i>	<i>jazz, jeep</i>

● La **k** si pronuncia come il **ch duro**: ► *koala, killer.*

● La **w** si pronuncia:

<b>u in</b>	<b>v in</b>
<i>word, windsurf</i>	<i>wafer, würstel</i>

● La **x** si pronuncia come il «**cs**»: ► *taxi, xilofono.*

● La **y** si pronuncia:

<b>i in</b>	<b>ai in</b>
<i>yoga, yacht</i>	<i>style, stand by</i>

La letra J se pronuncia I en: JUNIOR - JACOPO  
se pronuncia dulce G en: JAZZ - JEEP

La letra K se pronuncia como la CH dura: KOALA - KILLER

La letra W se pronuncia U en: WORD - WINDSURF  
Se pronuncia V en: WAFER (OBLEA) - WURSTEL (SALSICHA)

La letra X se pronuncia como la CS: TAXI - XILOFONO

La letra Y se pronuncia I en: YOGA - YACHT (YATE)  
Se pronuncia AI en: STYLE - STAND BY

2. Quali di queste parole con la lettera C hanno un suono duro, e quali invece un suono dolce?  
(¿Cuáles de estas palabras con la letra C tienen un sonido fuerte y cuáles tienen un sonido suave?)

**CAVALLO - LINCE -  
COCCODRILLO - CERVO -  
CALABRONE - CANE - CINGHIALE**

**SUONO DURO**

**SUONO DOLCE**

3. Quali di queste parole con la lettera G hanno un suono duro, e quali invece un suono dolce?  
(¿Cuáles de estas palabras con la letra G tienen un sonido fuerte y cuáles tienen un sonido suave?)

**GUFO - GIRAFFA - GALLINA  
GHEPARDO - GECO - GORILLA  
GATTO - GIAGUARO**

**SUONO DURO**

**SUONO DOLCE**

## NOZIONI BASE DI FONOLOGIA E PRONUNCIA NELLA LINGUA ITALIANA

● La **s** ha:

un suono sordo o aspro in	un suono sonoro o dolce in
sole, silenzio	casa, viso
scambio, sfondo, spazio, squalo, studio	sbaglio, sdegno, sgarbo, slancio, smorfia, snello, sregolatezza, sveglia
corso	frase, crisi
rossa, bussare	

● La **z** ha:

un suono sordo o aspro in	un suono sonoro o dolce in
letizia, grazie, zii, zio	zero, zuppa
calza, milza	ozono
latitanza, assenza	autorizzazione
altezza, bellezza	azzurro

La lettera **S** tiene un sonido sordo o áspero en algunas palabras, como: (SOL, SILENCIO, INTERCAMBIO, FONDO, ESPACIO, TIBURÓN, ESTUDIO, CURSO, ROJA, GOLPEAR).

Tiene un sonido fuerte o dulce en palabras como: CASA, CARA, ERROR, SDEGNACIÓN, SGARBO, ELASTICIDAD, SMORFIA, ESELTO, DESENFRENO, ALARMA, FRASE, CRISIS).

La lettera **Z** tiene un sonido sordo o áspero en algunas palabras, como: (LETIZIA, GRACIAS, TIOS, TÍO, CALCETIN, BAZO, LATITANCIA, AUSENCIA, ALTURA, BELLEZA).

Tiene un sonido fuerte o dulce en palabras como: (CERO, SOPA, OZONO, AUTORIZACIÓN, AZUL).

## GRUPPI DI LETTERE

Nella lingua italiana esistono gruppi di lettere che si pronunciano con un solo suono. Questi gruppi di lettere formano una sola sillaba e non si dividono mai.

Esempi: **GNO-MO**, **CHI-LO**, **SCEL-TA**, **GHIAN-DA**

gruppi formati da due lettere	gruppi formati da tre lettere
<b>gl</b> + i: ➤ <i>egli, fogli</i> (eccetto <i>negligenza, glicine, glicerina</i> , dove la <b>g</b> è dura)	<b>gli</b> + vocale: ➤ <i>sveglia, moglie, coniglio</i>
<b>ch</b> + e, i: ➤ <i>chela, chimica</i>	<b>chi</b> + vocale: ➤ <i>chiave, chiesa, chiuso</i>
<b>gh</b> + e, i: ➤ <i>ghepardo, ghiaia</i>	<b>ghi</b> + vocale: ➤ <i>ghiaccio</i>
<b>sc</b> + e, i: ➤ <i>scenario, sci</i> (eccetto <i>scienza e coscienza</i> e composti: <i>scientifico, scienziato, coscienzioso</i> ecc.; <i>uscìere; scie</i> ).	<b>sci</b> + vocale: ➤ <i>sciare, scienza, sciopero, sciupare</i>
<b>ci</b> + a, o, u: ➤ <i>ciao, ciottolo, ciuffo</i>	
<b>gi</b> + a, o, u: ➤ <i>giardino, gioco, giugno</i>	
<b>gn</b> : ➤ <i>campagna, agnello, compagni, sogno, ognuno</i>	

Questi gruppi di lettere formano una sola sillaba e non si dividono mai: ➤ **gno-mo**, **chi-lo**, **scel-ta**, **ghian-da**.

En la lengua italiana hay grupos de letras que se pronuncian con un solo sonido. Estos grupos de letras forman una sola sílaba y nunca se dividen.

Ejemplos: GNO-MO, CHI-LO, SCEL-TA, GHIAN-DA

4. In quali di queste parole la S ha un suono sordo/aspro e in quali, invece, ha un suono dolce/sonoro? (¿En cuál de estas palabras la S tiene un sonido sordo /áspero) y en cuál, en cambio, tiene un sonido dulce/sonoro)?

**SOLE - CASA - VISO - SBAGLIO - CORSO -  
ROSSO - FRASE - CRISI - BUSSARE - SFONDO  
- SVEGLIA - SDEGNO - SMORFIA**

**SORDO/ASPRO**

**DOLCE/SONORO**

5. In quali di queste parole la Z ha un suono sordo/aspro e in quali, invece, ha un suono dolce/sonoro? (¿En cuál de estas palabras la S tiene un sonido sordo /áspero) y en cuál, en cambio, tiene un sonido dulce/sonoro)?

**LETIZIA - AZZURRO - OZONO - ASSENZA -  
AUTORIZZAZIONE - BELLEZZA - ZERO - GRAZIE**

**SORDO/ASPRO**

**DOLCE/SONORO**

6. In queste parole, sottolinea i gruppi di due o tre lettere che si pronunciano con un solo suono: (En estas palabras, enfatice grupos de dos o tres letras que se pronuncian con un solo sonido:)

**FOGLI - GIARDINO - CHIMICA - GHIAIA -  
CAMPAGNA - CIUFFO - SCENARIO -  
SVEGLIA - MOGLIE - CONIGLIO -  
GHIACCIO**

# LE CONSONANTI DOPPIE

Nella lingua italiana, le doppie consonanti si pronunciano in modo diverso rispetto alle consonanti singole e, spesso, cambiano il significato delle parole, come in questi casi:

**ROSA** (rosada)

**ROSSA** (roja)

**CASA** (casa)

**CASSA** (caja)

**NOTE** (notas)

**NOTTE** (noche)

**CANE** (perro)

**CANNE** (juncos)

**NONO** (noveno)

**NONNO** (abuelo)

**PALA** (pala)

**PALLA** (pelota)

*En el idioma italiano, las consonantes dobles se pronuncian de manera diferente a las consonantes simples y a menudo cambian el significado de las palabras.*

Per capire come pronunciare le consonanti doppie in italiano, possiamo dividerle in due categorie: le consonanti doppie **ESPLOSIVE** e quelle **NON ESPLOSIVE**. Le consonanti **ESPLOSIVE** sono:

**B - C - D - G - P - Q - T - Z**

Para entender cómo se pronuncian consonantes dobles en italiano, podemos dividir las en dos categorías: consonantes dobles **EXPLOSIVAS** y **NO EXPLOSIVAS**. Cuando las consonantes **EXPLOSIVAS** son:

**B - C - D - G - P - Q - T - Z**

Quando vengono raddoppiate, è necessario pronunciarle più a lungo e farle risuonare più forte. Ad esempio:

**GABBIANO**  
**STAMBECCO**

**FREDDO**

**RUGGITO**

**IPPOPOTAMO**

**SOQQUADRO**

**TUTTO**

**PUZZOLA**

Cuando son duplicadas, debe decirlas más y hacer que resuenen más fuerte. Por ejemplo:

(GAVIOTA)

(CABRA MONTÉS)

(FRÍO)

(RUGIDO)

(HIPOPÓTAMO)

(TRASTORNADO)

(TODOS)

(ZORRILLO)

# LE CONSONANTI DOPPIE

Le consonanti **NON ESPLOSIVE** sono  
**F - L - M - N - R - S - V.**

Quando vengono raddoppiate si pronunciano semplicemente più a lungo.

Ad esempio:

Las consonantes **NO EXPLOSIVAS** son **F - L - M - N - R - S - V.**  
Cuando se duplican, simplemente se pronuncian más largos.  
Por ejemplo:

<b>ZAFFIRO</b>	<b>(ZAFIRO)</b>
<b>GALLO</b>	<b>(GALLO)</b>
<b>DONNOLA</b>	<b>(COMADREJA)</b>
<b>SBARRA</b>	<b>(BARRA)</b>
<b>ASSE</b>	<b>(TABLA)</b>
<b>AVVOLTOIO</b>	<b>(BUITRE)</b>

Le consonanti doppie, nella maggior parte dei casi, sono seguite da una vocale:

Las consonantes dobles, en la mayoría de los casos, van seguidas de una vocal:

<b>GATTO</b>	<b>(GATO)</b>
<b>CAVALLO</b>	<b>(CABALLO)</b>
<b>ANATROCCOLO</b>	<b>(ANADÓN)</b>
<b>MAMMA</b>	<b>(MAMÁ)</b>
<b>RAGAZZO</b>	<b>(MUCHACHO)</b>

In alcuni casi, possono essere seguite dalla lettera **R**:

En algunos casos, pueden ir seguidos de la letra **R**:

<b>LABBRA</b>	<b>(LABIOS)</b>
<b>ATTREZZO</b>	<b>(HERRAMIENTA)</b>
<b>ACCREDITO</b>	<b>(ACREDITACION)</b>

# LE CONSONANTI DOPPIE

La consonante H sempre muta, quindi non viene mai raddoppiata. Il gruppo di tre lettere formato da C o G + H + I o E si legge CHI, CHE, GHI, GHE. Ad esempio:

La consonante H siempre cambia, por lo que nunca se duplica. El grupo de tres letras formado por C o G + H + I o E dice CHI, CHE, GHI, GHE. Por ejemplo:

TACCHINO	(PAVO)
FOCHE	(FOCAS)
GHIRLANDA	(GUIRNALDA)
GHEPARDO	(LEOPARDO)

L'unica parola italiana con doppia consonante Q è SOQQUADRO.

Prima di una consonante doppia non può esserci un'altra consonante.

La única palabra italiana con una doble consonante Q es SOQQUADRO. Antes de una doble consonante no puede haber otra consonante.

7. Associa le seguenti parole alle immagini corrette:  
(Haga coincidir las siguientes palabras con las imágenes correctas:)

**NOTE - NOTTE - PALA - PALLA**  
**CANE - CANNE - CASA - CASSA**



A) \_\_\_\_\_



B) \_\_\_\_\_



C) \_\_\_\_\_



D) \_\_\_\_\_



E) \_\_\_\_\_



F) \_\_\_\_\_



G) \_\_\_\_\_



H) \_\_\_\_\_



8. In quali tra queste parole le consonanti doppie sono seguite da una vocale?  
E in quali, invece, le consonanti doppie sono seguite da una consonante?  
(¿En cuál de estas palabras hay consonantes dobles seguidas de una vocal? ¿Y en qué, en cambio, las consonantes dobles van seguidas de una consonante?)

**LABBRA - COCCODRILLO - GRASSO - BELLO  
ACCREDITO - GATTO - APPRENDERE - ASSE  
RAPPRESENTARE - CORAZZA - TONNO**

**Consonanti doppie seguite da VOCALE**

**Consonanti doppie seguite da CONSONANTE**

9. Completa le parole di seguito nel modo corretto:  
(Complete correctamente las palabras siguientes:)
- TAC\_HINO                      GH\_PARDO                      GH\_RLANDA**
- FO\_HE                              G\_IRO (LIRÓN)                      O\_HE (GANSOS)**
- CH\_AVE (LLAVE)    SECC\_IO (CUBETA)                      CH\_LA (PINZA)**

## DIFFERENZE TRA ALCUNI SUONI E PRONUNCE

### Differenza tra e-i e s-z

### DIFERENCIA ENTRE E I Y S Z

Per imparare a riconoscere i suoni e-i e s-z

Para aprender a reconocer los sonidos E-I y S-Z:

e	i	s	z
cena	cina	asso	pazzo
mena	mina	rissa	pizza
pera	pira	messo	prezzo
cene	ceni	masso	razzo

### Differenza tra r e rr + suono tr

### DIFERENCIA ENTRE R Y R-R + SONIDO TR

Per imparare a riconoscere la "r" dalla "doppia r" e il suono "tr"

Para aprender a reconocer la letra R de la doble R y el sonido TR:

r	rr	tr
vera	volterra	ventitré
sera	serra	inoltre
era	erra	centri
mora	morra	trentatré

### Differenza tra ci-chi e ce-che

### DIFERENCIAS ENTRE CI - CHI y CE - CHE

Per imparare a pronunciare correttamente ci-chi e ce-che Para aprender a pronunciar CI - CHI y CE - CHE correctamente

ci	chi	ce	che
amici	pochi	radice	amiche
recidere	richiedere	alice	eliche
medici	fuochi	ceppi	chele
sedici	falchi	salice	mediche

### Differenza tra sci-sce + parole difficili

### DIFERENCIA ENTRE SCI-SCE + PALABRAS DIFÍCILES

Per imparare a pronunciare correttamente sci-sce ed alcune parole di difficile pronuncia

Para aprender a pronunciar SCI-SCE correctamente y algunas palabras difíciles

sci	sce	parole difficili
sciare	scendere	Firenze
scindere	scegliere	artificio
scivolare	<b>scena</b>	aperitivo
ascia	asce	elettorale

10. Associa le seguenti parole alle immagini corrette:  
(Haga coincidir las siguientes palabras con las imágenes correctas:)

- |                  |   |                 |   |                |
|------------------|---|-----------------|---|----------------|
| <b>RISSA</b>     | - | <b>SERA</b>     | - | <b>MASSO</b>   |
| <b>PIZZA</b>     | - | <b>SERRA</b>    | - | <b>RAZZO</b>   |
| <b>CENTRO</b>    | - | <b>DENTRO</b>   | - | <b>TREDICI</b> |
| <b>CHIMICA</b>   | - | <b>CERAMICA</b> | - | <b>ELICHE</b>  |
| <b>SCIARE</b>    | - | <b>SCENDERE</b> | - | <b>SCENA</b>   |
| <b>SCIVOLARE</b> | - | <b>ASCE</b>     | - | <b>FASCE</b>   |



A) \_\_\_\_\_



B) \_\_\_\_\_



C) \_\_\_\_\_



D) \_\_\_\_\_



E) \_\_\_\_\_



F) \_\_\_\_\_



G) \_\_\_\_\_



H) \_\_\_\_\_



I) \_\_\_\_\_



L) \_\_\_\_\_



M) \_\_\_\_\_



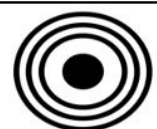
N) \_\_\_\_\_



O) \_\_\_\_\_



P) \_\_\_\_\_



Q) \_\_\_\_\_

# ANIMALI

Immagini da:  
<https://www.freeimages.com/it>  
**(ANIMALES)**



**AGNELLO** CORDERO



**AIRONE** GARZA



**AQUILA** ÁGUILA



**AVVOLTOIO** BUITRE



**BABBUINO** BABUINO



**BALENA** BALLENA



**BARBAGIANNI** BARBAGE



**BOA** BOYA



**CAMMELLO** CAMELLO



**CANE** PERRO



**CAVALLO** CABALLO



**CIVETTA** BÚHO



**DAINO**  
DAINO



**DELFINO**  
DELFIN



**DONNOLA**  
COMADREJA



**DROMEDARIO**  
DROMEDARIO



**ELEFANTE**  
ELEFANTE



**ERMELLINO**  
ARMIÑO



**FAGIANO**  
FAISÁN



**FARFALLA**  
MARIPOSA



**GHEPARDO**  
LEOPARDO



**GIRAFFA**  
GIRAFÀ



**GORILLA**  
GORILA



**GUFO**  
LECHUZA

# ANIMALI

Immagini da: <https://www.freeimages.com/it>  
(ANIMALES)



**IENA** HIENA



**IGUANA** IGUANA



**IMPALA** IMPALA



**KOALA** COALA



**LEONE** LEÓN



**LEPRE** LIEBRE



**LONTRA** NUTRIA



**LUPO** LOBO



**MACACO** MACACO



**MANGUSTA** MANGOSTA



**MANTIDE** MANTIS



**MARMOTTA** MARMOTA



**NASELLO**  
MERLUZA



**NIBBIO**  
CARACOLERO



**NOTTOLA**  
MURCIELAGO



**NUTRIA**  
COIPO



**OPOSSUM**  
ZARIGÜEYA



**ORANGO**  
ORANGUTAN



**ORCA**  
ORCA



**ORSO**  
OSO



**PAPPAGALLO**  
LORO



**PAVONE**  
PAVO REAL



**PIPISTRELLO**  
MURCIELAGO



**PITONE**  
PITÓN

# ANIMALI

Immagini da:  
<https://www.freeimages.com/it>  
**(ANIMALES)**



**QUAGLIA**  
*CODORNIZ*



**QUERCINO**  
*ROBLE*



**RANA**  
*RANA*



**RICCIO**  
*ERIZO*



**RINOCERONTE**  
*RINOCERONTE*



**RONDINE**  
*GOLONDRINA*



**SALMONE**  
*SALMÓN*



**SCOIATTOLO**  
*ARDILLA*



**SERPENTE**  
*SERPEINTE*



**SQUALO**  
*TIBURÓN*



**TACCHINO**  
*PAVO*



**TALPA**  
*TOPO*



**TIGRE**  
*TIGRE*



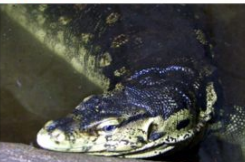
**TORTORA**  
*GRIS PARDO*



**URSONE**  
*URSON*



**USIGNOLO**  
*RUISEÑOR*



**VARANO**  
*VARANO*



**VERME**  
*GUSANO*



**VESPA**  
*AVISPA*



**VIPERA**  
*VIBORA*



**WALLABY**  
*WALLABY*



**YAK**  
*YAK*



**ZANZARA**  
*MOSQUITO*



**ZEBRA**  
*CEBRA*

11. Scrivi il nome degli animali raffigurati nelle immagini di seguito e prova a pronunciarlo: (Escribe el nombre de los animales representados en las imágenes a continuación e intenta pronunciarlo:)



a) \_\_\_\_\_



b) \_\_\_\_\_



c) \_\_\_\_\_



d) \_\_\_\_\_



e) \_\_\_\_\_



f) \_\_\_\_\_

# SOLUZIONI

## ESERCIZIO 1

SETTE

## ESERCIZIO 2

Suono DURO: CAVALLO - COCCODRILLO - CANE

Suono DOLCE: LINCE - CERVO - CINGHIALE

## ESERCIZIO 3

Suono DURO: GUFO - GALLINA - GHEPARDO - GORILLA - GATTO

Suono DOLCE: GIRAFFA - GECO - GIAGUARO

## ESERCIZIO 4

SORDO/ASPRO: SORDO - CORSO - ROSSO - BUSSARE - SFONDO

DOLCE/SONORO: CASA - VISO - SBAGLIO - FRASE - CRISI - SVEGLIA - SDEGNO - SMORFIA

## ESERCIZIO 5

SORDO/ASPRO: LETIZIA - ASSENZA - BELLEZZA - GRAZIE

DOLCE/SONORO: AZZURRO - OZONO - AUTORIZZAZIONE - ZERO

## ESERCIZIO 6

FOGLI - GIARDINO - CHIMICA - GHIAIA - CAMPAGNA - CIUFFO

SCENARIO - SVEGLIA - MOGLIE - CONIGLIO - GHIACCIO

## ESERCIZIO 7

A) CASA      B) CANNE      C) NOTTE      D) PALLA

E) CANE      F) PALA      G) NOTE      H) CASSA

## ESERCIZIO 8

Consonanti DOPPIE seguite da VOCALE: COCCODRILLO - GRASSO - BELLO - GATTO - ASSE - CORAZZA - TONNO

Consonanti DOPPIE seguite da CONSONANTE: LABBRA - ACCREDITO - APPRENDERE - RAPPRESENTARE

## ESERCIZIO 9

TACCHINO - GHEPARDO - GHIRLANDA - FOCHE  
GHIRO - OCHE - CHIAVE - SECCHIO - CHELA

## ESERCIZIO 10

A) SERA    B) SERRA    C) DENTRO    D) CERAMICA    E) SCENDERE    F) ASCE    G) MASSO    H) RAZZO

I) TREDICI    L) ELICHE    M) SCENA    N) FASCE    O) RISSA    P) PIZZA    Q) CENTRO

## ESERCIZIO 11

A) AQUILA                      B) BABBUINO                      C) CAVALLO

E) RINOCERONTE                      F) TACCHINO                      E) COCCODRILLO